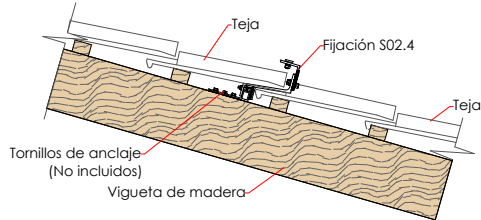
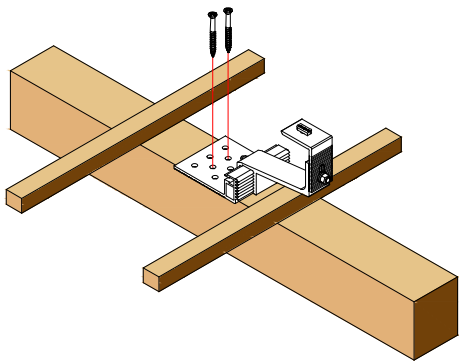
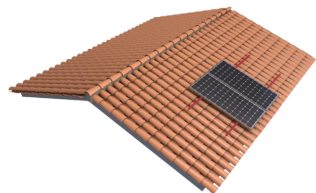


Anclaje de la fijación a la cubierta: Con abrazadera o atornillado

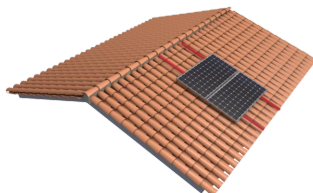
- 1- Colocar la fijación sobre la correa.
- 2- Atornillar con los tornillos de anclaje, colocar un mínimo de 2 tornillos de anclaje por fijación.



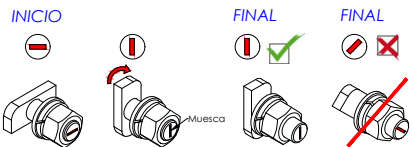
Colocación de los los perfiles guía sobre las fijaciones y unión entre perfiles



Paralelo a la cumbre



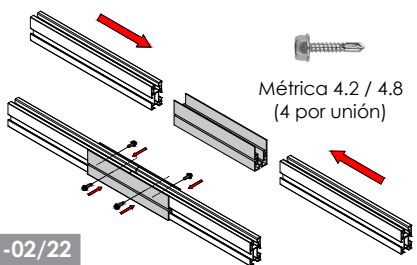
Perpendicular a la cumbre



Colocar el tornillo marfillo (muesca del tornillo en horizontal en el interior del perfil por la guía estrecha. Girar a la derecha hasta su tope (muesca del tornillo en vertical)

Asegurarse de que la muesca del tornillo está en posición vertical y apretar la tuerca. **Nunca debe quedar la muesca horizontal ni inclinada una vez apretado!**

Métrica 4.2 / 4.8 (4 por unión)



Introducir los perfiles dentro del carril del elemento de unión UG1 a través de las ranuras laterales. Y fijar la unión con los tornillos de bloqueo, siempre a la altura de la ranura lateral.

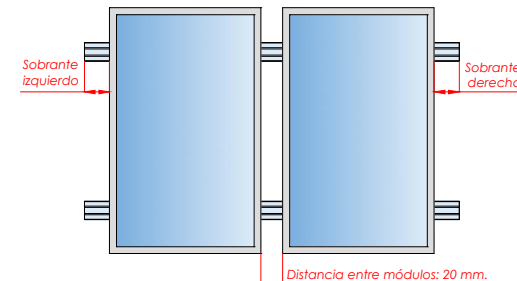
Soporte coplanar continuo atornillado para correas de madera o acero en cubierta de teja, salvatejas regulable. Vertical. **02.4V**



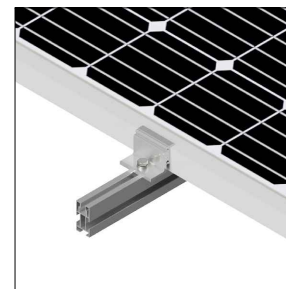
Ubicar los módulos sobre los perfiles

Distribuir los módulos para que su colocación sea simétrica a lo largo del soporte, dejando la misma distancia de sobrante en los extremos.

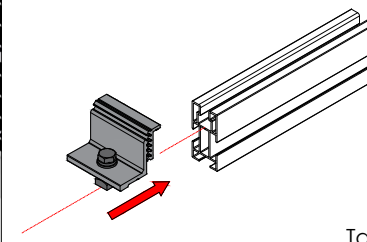
Dejar una separación entre módulos de 20 mm para poner el presor central que fijará los módulos al perfil.



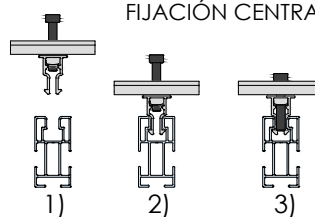
Fijación de los módulos con los presores y colocación de las tapas G1



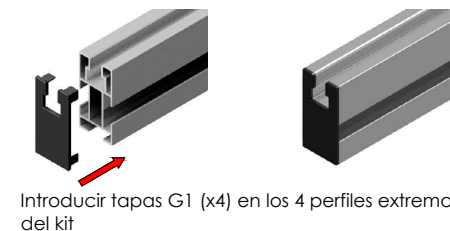
FIJACIÓN LATERAL



FIJACIÓN CENTRAL



- 1) Alinear presor con el perfil
- 2) Bajar hasta hacer clic
- 3) Roscar el tornillo.



Introducir tapas G1 (x4) en los 4 perfiles extremos del kit

Tamaño máx. 2279x1150



Marcado ES19/86524 CE

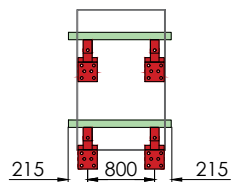


Nota:
 - Comprobar el buen estado de la cubierta y la capacidad portante de la misma
 - Comprobar la impermeabilidad de la fijación una vez colocada

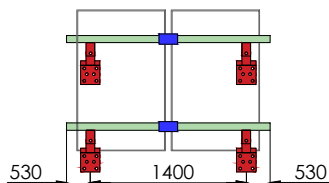
Soporte coplanar continuo atornillado para correas de madera de acero en cubierta de teja, salvatejas regulable. Vertical. 02.4V



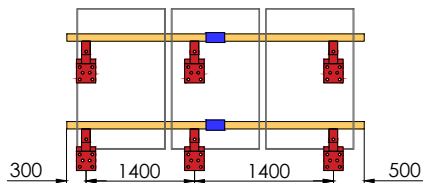
1



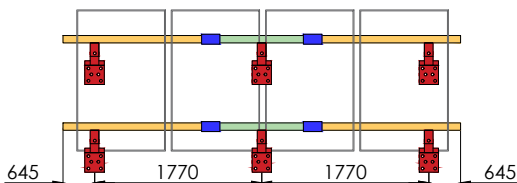
2



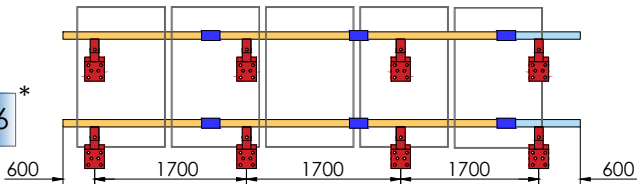
3



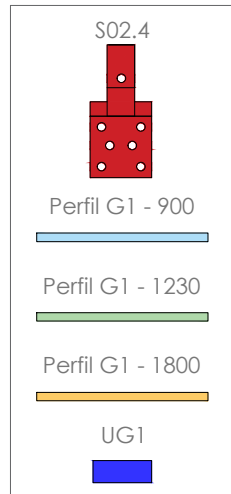
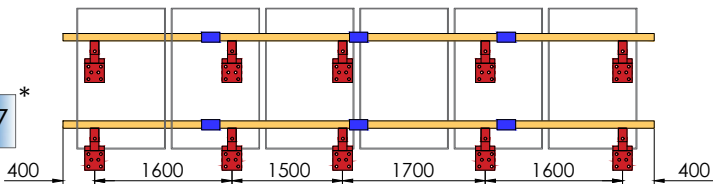
4



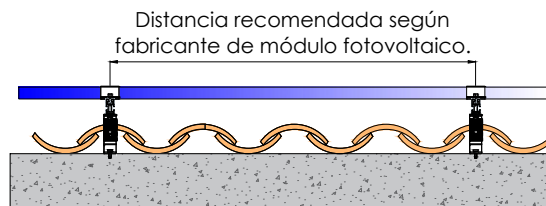
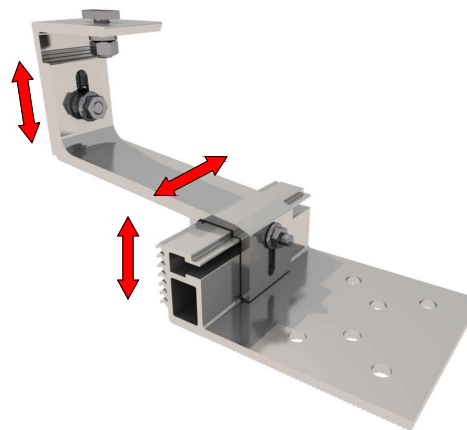
5



6



Par de apriete:
 Tornillo Presor 7 Nm
 Tornillo M8 Hexagonal 20 Nm
 Tornillo M10 Hexagonal 40 Nm
 Tornillo M4.2/4.8 Hexagonal 6 Nm



Revisar ficha técnica del módulo



Tamaño máx.
2279x1150



	S02.4	S10	S11	UG1	G1 - 900	G1 - 1230	G1 - 1800	Tapa G1
02.4V1	4	4	-	-	-	2	-	4
02.4V2	4	4	2	2	-	4	-	4
02.4V3	6	4	4	2	-	-	4	4
02.4V4	6	4	6	4	-	2	4	4
02.4V5 - Válido para 6 módulos de hasta 1000 mm de ancho (El kit incluye presores para el montaje de 6 módulos)								
02.4V5	8	4	8 + 2	6	2	-	6	4
02.4V6 - Válido para 7 módulos de hasta 1000 mm de ancho (El kit incluye presores para el montaje de 7 módulos)								
02.4V6	10	4	10 + 2	6	-	-	8	4

CARACTERÍSTICAS DEL MONTAJE



Marcado ES19/86524 CE